

様



「給湯」「おふろ」「暖房」
快適ライフをパワフルに生み出します



Rinnai
RUFH-E2408AW2-6(A)
屋外壁掛型

2-6 床暖房6系統
熱動弁内蔵

低NOx

24号

あんしん点検

LPG 13A・12A

おいだき配管自動洗浄	自動たし湯	自動沸きあげ	Q機能
新FF+FB	バイパスサーボ	水量サーボ	32℃出湯
選べるECOモード	快適保温	保温時間切替	湯はり完了前お知らせ
たし湯	たし水(ぬる湯)	予約運転	呼び出し

- 外形寸法 : H750×W480×D250mm ■重量 : 38.0kg
- ガス消費量 給湯 : 44.2kW(38,000kcal/h) 暖房 : 16.5kW(14,200kcal/h)
同時 : 60.7kW(52,200kcal/h)
- ガス接続口径 LPG : 15A(R1/2)、13A・12A : 20A(R3/4)
- 給湯・給水接続口径 20A(R3/4)

フルオート お湯はりから、おいだき、保温、たし湯まで、すべておまかせ全自動。

スイッチをポン!!

自動湯はり

設定水位でストップ

自動おいだき・自動保温

浴槽の栓を抜くだけで、配管をきれいなお湯でサッと洗浄!

4時間(可変)

自動たし湯

おいだき配管自動洗浄

設定水位より約4cm下がると、自動たし湯。

排水時にふろ設定温で約5Lのお湯を流し、配管を洗浄。

実証!

残ったお湯の一般細菌

1/3以下

配管自動洗浄なし 630個/ml

配管自動洗浄あり 200個/ml

残りお湯の一般細菌

5Lのお湯が勢よく洗い流します

キレイに洗浄

自動保温は、約30分(季節によって時間が変化します)ごとにお湯の温度をチェックします。また、4→2→1→0→8→6時間の切り替えて時間設定が可能です。

《 リモコン MBC-342VC のご紹介 》 (どちらもフタが開いた状態です。)

台所リモコン MC-302VC

見えるエコ

- ◆ECOシグナル 設定したお湯の量以下でお湯を使用しているときに点灯します。
- ◆ECOガイド エネルックで設定した目標に対する現在の使用状況を色で表示します。
- メニュースイッチ メニューから各種設定をする際に使用します。
- お気に入りスイッチ お気に入りを呼び出す際に使用します。

見えるエコ

- ◆エネルック エネルックの表示や設定をする際に使用します。

◆運転スイッチ お湯を使う際や、おふろに湯はりする際に「入」にします。

■自動スイッチ おふろに湯はりする際に使用します。

■おいだきスイッチ おふろをおいだきする際に使用します。

■通話スイッチ 浴室にいる人と通話する際に押します。指を離してできます。

浴室リモコン BC-302VC

見えるエコ

- ◆ECOシグナル 設定したお湯の量以下でお湯を使用しているときに点灯します。
- ◆ECOモードスイッチ エコモード運転を開始する際に使用します。
- おいだきスイッチ おふろをおいだきする際に使用します。
- ◆エネLIVEスイッチ エネLIVEを表示する際に使用します。
- ふる温度▲▼スイッチ ふろ温度を設定する際に使用します。設定温度は33℃～48℃(1度毎)の16段階切替です。

◆運転スイッチ お湯を使う際や、おふろに湯はりする際に「入」にします。

■自動スイッチ おふろに湯はりする際に使用します。

■通話スイッチ 台所にいる人と通話する際に押します。指を離してできます。

■優先スイッチ リモコンの優先権を切り替える際に使用します。

■各種設定スイッチ 湯はり量・保温時間などの設定変更の際に使用します。保温時間は0・1・2・4・6・8時間の6段階切替です。

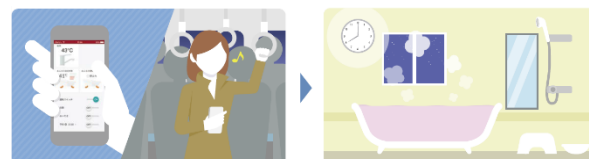
■給湯温度▲▼スイッチ 給湯温度を設定する際に押します。設定温度は32℃、35℃、37-48℃(1温度毎)、50℃、55℃、60℃の17段階です。

いつでも、どこでも、スマートフォンでリモコン操作ができる

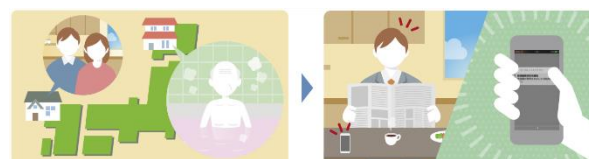
■スマートフォンからの機器操作・状態確認内容一覧

項目	機能・表示名	操作
リモコン電源	運転スイッチ	ON/OFF
	自動運転	ON/OFF
ふる操作	おいだき	ON/OFF
	ふる予約	ON/OFF 設定変更
床暖房	床暖房	ON/OFF
	温度レベル	9段階変更
浴室乾燥機	タイマー設定	ON/OFF 設定変更
	暖房・乾燥・換気・涼風	OFFのみ

帰宅途中にお湯はりできるので、家に着いたらすぐに温かいお風呂に入れます。



離れて暮らす家族の給湯器の使用状況が翌日の朝スマートフォンで確認できます。

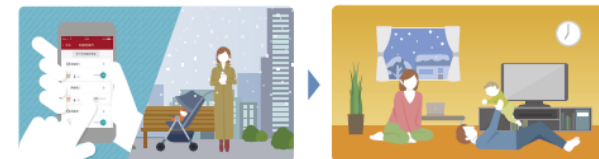


どこでもリンナイアプリ



屋外や外出先から、リモコン操作をはじめ、光熱費のチェックや、離れて暮らす家族の様子が確認できる便利なアプリ(無料)です。

外出先から床暖房をONにすれば、寒い冬でも暖かい部屋があなたの帰りを待っています。



光熱費の目安、ガス、お湯の使用量などが確認できます。

給湯器が故障した時もスマートフォンでチェックでき、修理の連絡もできます。

